

# Wendewinkel bestimmen



## Übung 1

Du befindest dich um 1000 UT+1 bei der Nord-Quadranttonne NW-Minquiers ( $48^{\circ}59,6'N$   $002^{\circ}20,6'W$ ) und dein nächster Wegpunkt ist die rot-gelbe Wellen Boje (*Houlographe*) auf Position  $49^{\circ}5,0'N$   $002^{\circ}13,0'W$ .

Der Wind bläst von NE (050). Du erwartest auf der Kreuz eine Abdrift von  $10^{\circ}$ . Dein Boot läuft  $35^{\circ}$  an den Wind und du machst laut Logge 6,4kn. Deinen Wegpunkt möchtest du mit nur einer Wende erreichen. Es herrscht kein Strom.

- Auf welchem Bug startest du?
- Nach wie vielen sm wirst du wenden?
- Welche Strecke legst du total zurück und wann bist du am Ziel?

Angenommen es herrscht Strom 106/3,5 (Rautesymbol N, 3h vor HW, Springzeit)

- Wie werden deine 2 KüG sein? (Konstruiere zwei Dreiecke)
- Nach wie vielen sm wirst du wenden?
- Welche Strecke legst du total zurück und wann erreichst du dein Ziel?

## LÖSUNGEN



a) Auf welchem Bug startest du?

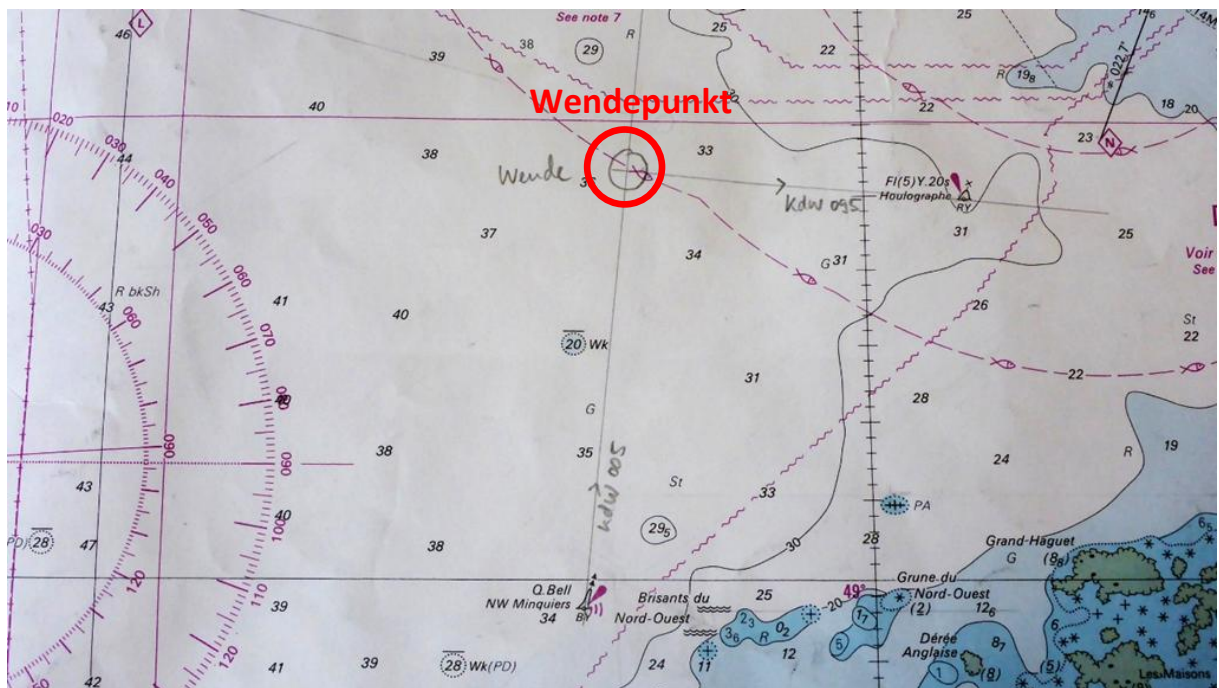
BB:  $050 - 45 = 005$

SB:  $050 + 45 = 095$

Wir starten auf BB. SB ist wegen den Untiefen im nördlichen Teil des Plateau des Minquiers nicht möglich.

b) Nach wie vielen sm wirst du wenden?

5,7sm



c) Welche Strecke legst du total zurück und wann bist du am Ziel?

BB:  $KdW = 005 / 5,7sm / FdW = 6,4kn / 53min$

SB:  $KdW = 095 / 4,5sm / FdW = 6,4kn / 42min$

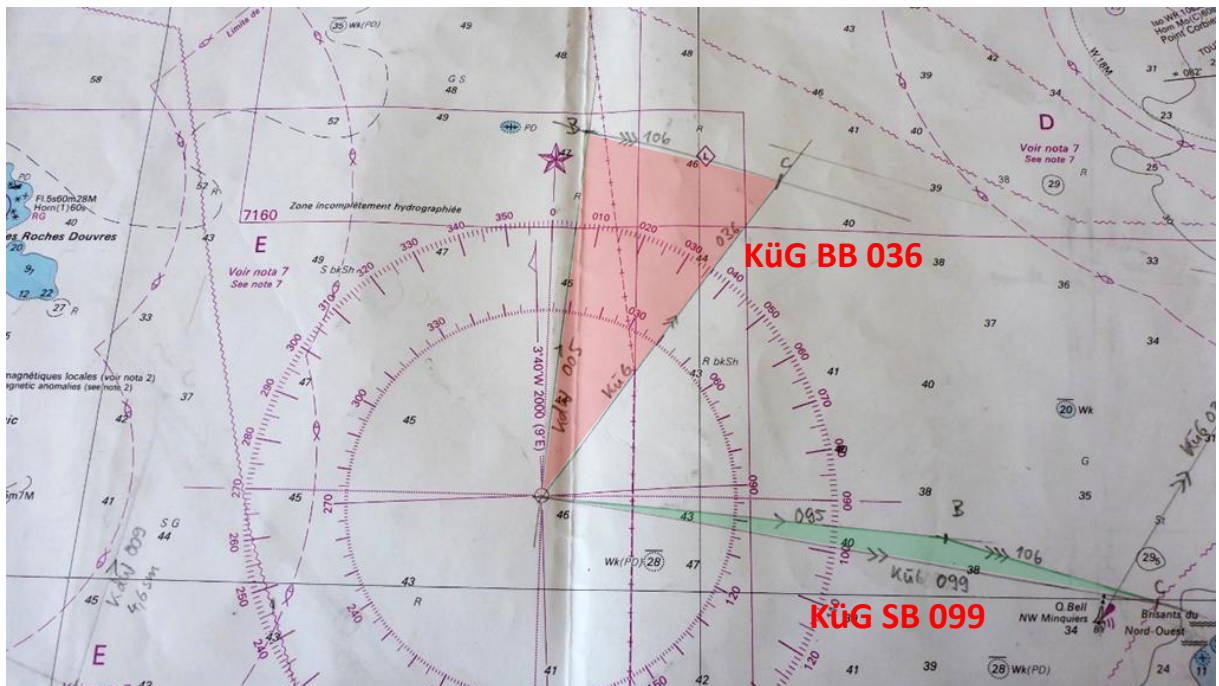
Total Strecke = 10,2sm

Total Zeit = 95min = 1h 35min

ETA = 1135 UT+1

Angenommen es herrscht Strom 106/3,5.

d) Wie werden deine 2 KüG sein? (Konstruiere zwei Dreiecke)



Die Stundendreiecke können irgendwo auf der Karte oder auf einem Notizblock gezeichnet werden. Hier sind sie in die Kompassrose der Missweisung konstruiert, was den Vorteil hat, dass man die Kurse direkt eintragen und ablesen kann.

BB: KüG = 036 / FüG = 6,7kn

SB: KüG = 099 / FüG = 9,8kn

e) Nach wie vielen sm wirst du wenden?

6,8sm



f) Welche Strecke legst du total zurück und wann erreichst du dein Ziel?

BB: KüG = 036 / 6,8sm / FüG = 6,7kn / 61min

SB: KüG = 099 / 1,0sm / FüG = 9,8kn / 6min

Total Strecke = 7,8sm

Total Zeit = 67min = 1h 07min

ETA = 1107 UT+1

Der Strom trägt uns beim ersten Schlag auf BB schon fast ans Ziel heran und verkürzt so massiv die Strecke. Die Fahrt über Grund wird durch den Strom auf beiden Schlägen erhöht.